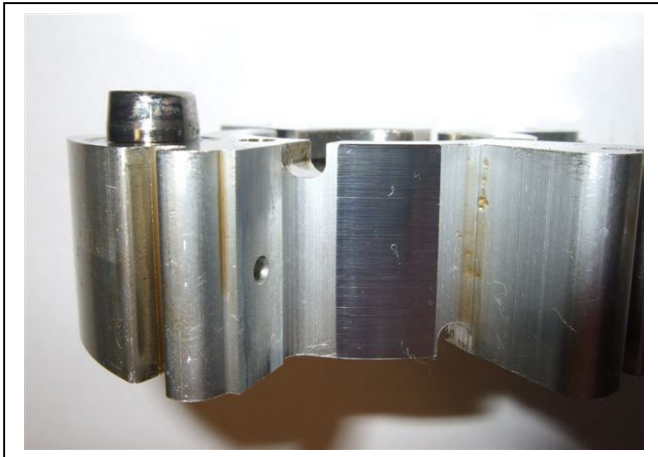
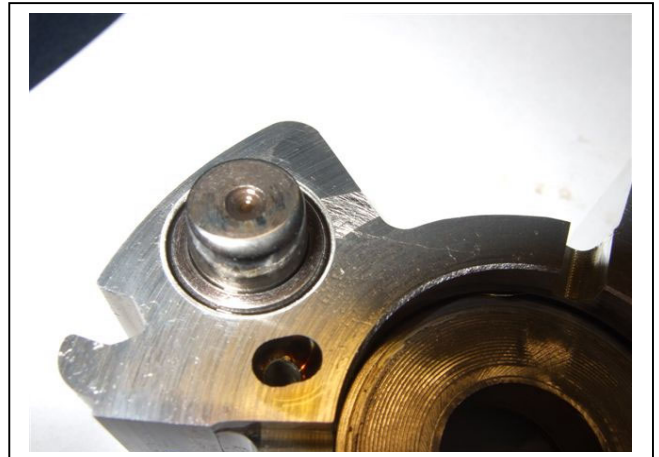


**Fotos demontierter Phasenversteller Einlassnockenwelle Motor K4M (1.6 16V)**  
(Baujahr 2005, demontiert bei Laufleistung von 160 Tkm)



Verriegelungsbolzen voll beweglich



Draufsicht Verriegelungsbolzen mit Verschleiß



Einzelteile Verriegelungsanlage für Start



Detailansicht Verschleiß am Verriegelungsbolzen und gestauchte Feder