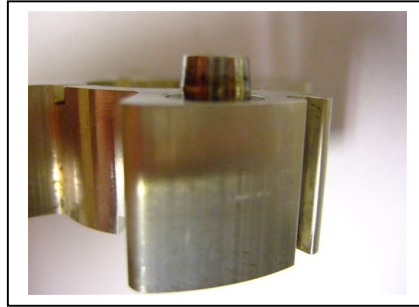


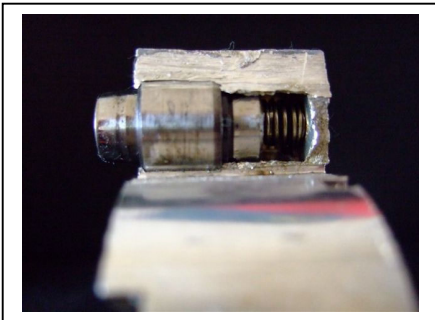
demontierter Phasenversteller (DELPHI) Motor K4M beim Renault Megane II 1.6 16V



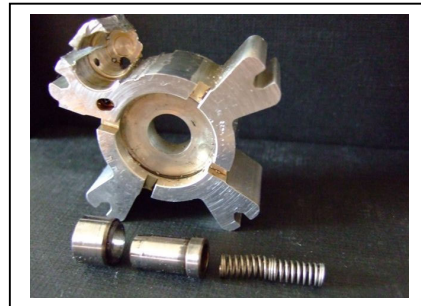
Lage und Kanäle der Verriegelung im Gehäuse



Verriegelungsbolzen im Stern mit Laufspuren



aufgesägte Führung Verriegelungsbolzen



Einzelteile Verriegelungsanlage mit gestauchter Spiralfeder